

Mitsubishi Outlander III ab 08/2013 -
THULE ANHÄNGERKUPPLUNGEN

Benötigt werden:

7- Polig

1x Elektroeinbausatz 7-Polig Thule Produktnumer: **729501**

oder: 13- Polig (ist das gängigste !!!!)

1x Elektroeinbausatz 13-Polig Thule Produktnumer: **729504**

und die Anhängerkupplung mit Anbausatz:

1x Thule **Abnehmbar**: **567900**

1x Thule **STARR**: **567800**

Einbauzeit: ~2,5 - 3 Stunden




Beispielfoto (User: Outlander 4ever @ Outlander-Forum.de)

E-Satz + Thule Starr



THULE Kabelsatz Anhängerkupplung Mitsubishi OUTLANDER III 13-pol

 **Gefällt mir** Registriere dich, um sehen zu können, was deinen Freunden gefällt.

Lieferzeit:  ca. 3 Werktage



Preis: **106,95 EUR**

inkl. 19 % MwSt. exkl. **Versandkosten**

In den Korb



Artikeldatenblatt drucken

THULE Kabelsatz / E-Satz für die Anhängerkupplung

Versand ausschließlich innerhalb Deutschlands! Keine Lieferung per Nachnahme möglich!


Artikeleigenschaften:

- Baugruppe: Anhängervorrichtung
- Mengeneinheit: Stück
- Pol-Anzahl: 13 -polig
- Ausstattungsvar.: PDC BY SWITCH
- Steckdose f. AHK: 13 -polig
- Montagezeit: <1.5 Std.
- Fahrzeugausstattung: für Fahrzeuge mit Checkkontrollsystem
- Anhängervorrichtung: mit Nebelschlußleuchtenabschaltung
- Anhängervorrichtung: mit Einparkhilfe Abschaltung
- Anhängervorrichtung: Kabelstrang enthält Ladeleitung

Referenz-Nummern: (Nur zu Vergleichszwecken)

- THULE 729504

THULE Kabelsatz Anhängerkupplung Mitsubishi OUTLANDER III 7-poli

 **Gefällt mir** Registriere dich, um sehen zu können, was deinen Freunden gefällt.

Lieferzeit:  nicht lieferbar



Preis: **100,95 EUR**

inkl. 19 % MwSt. exkl. **Versandkosten**

In den Korb

 **Artikeldatenblatt drucken**

THULE Kabelsatz / E-Satz für die Anhängerkupplung

Versand ausschließlich innerhalb Deutschlands! Keine Lieferung per Nachnahme möglich!

Artikeleigenschaften:

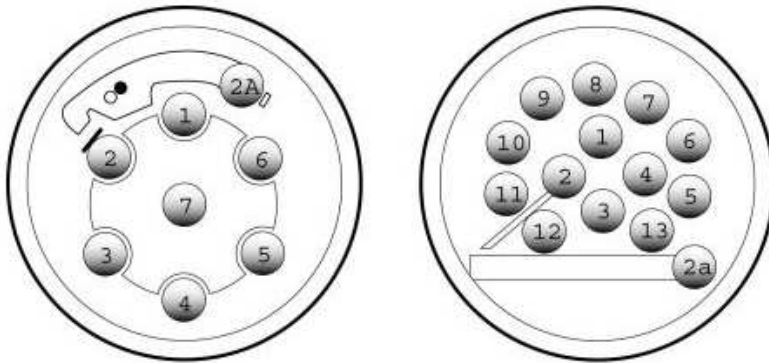
- Baugruppe: Anhängervorrichtung
- Mengeneinheit: Stück
- Anhängervorrichtung: mit Nebelschlußleuchtenabschaltung
- Anhängervorrichtung: mit Einparkhilfe Abschaltung
- Ausstattungsvar.: PDC BY SWITCH
- Fahrzeugausstattung: für Fahrzeuge mit Checkkontrollsystem
- Montagezeit: <1.5 Std.
- Steckdose f. AHK: 7 -polig

Referenz-Nummern: (Nur zu Vergleichszwecken)

- THULE 729501

Belegungsplan

7- Polig und 13- Polig



Belegungsplan Steckdosen:

1. Fahrtrichtungsanzeige links 1/L
2. Nebelschlussleuchte (Stromversorgung vom Schalter) 2/54 G
3. Masse (für Stromkreiskontakte 1 bis 8) 3/31
4. Fahrtrichtungsanzeige rechts 4/R
5. Rechte Schlussleuchte, Umrissleuchte, Begrenzungsleuchte und Kennzeichenbeleuchtung 5/58 R
6. Bremsleuchten 6/54
7. Linke Schlussleuchte, Umrissleuchte, Begrenzungsleuchte und Kennzeichenbeleuchtung 7/58 L
8. Rückfahrleuchte
9. Stromversorgung (12V kontinuierlich)
10. Stromversorgung (Zündschalter gesteuert)
11. Masse (für Stromkreiskontakt 10)
12. Noch nicht zugeteilt
13. Masse (für Stromkreiskontakt 9)
- 2a. Nebelschlussleuchte (zu Lampe)

THULE Anhängerkupplung starr Mitsubishi OUTLANDER III ab 08.2012

 **Gefällt mir** Registriere dich, um sehen zu können, was deinen Freunden gefällt.

Lieferzeit:  ca. 3 Werktage



Preis: **184,95 EUR**

inkl. 19 % MwSt. exkl. Versandkosten

In den Korb



Artikeldatenblatt drucken

THULE Anhängerkupplung / Zugvorrichtung starr "TÜV-Vorführung nicht erforderlich"

Versand ausschließlich innerhalb Deutschlands! Keine Lieferung per Nachnahme möglich!

➔ Artikeleigenschaften:

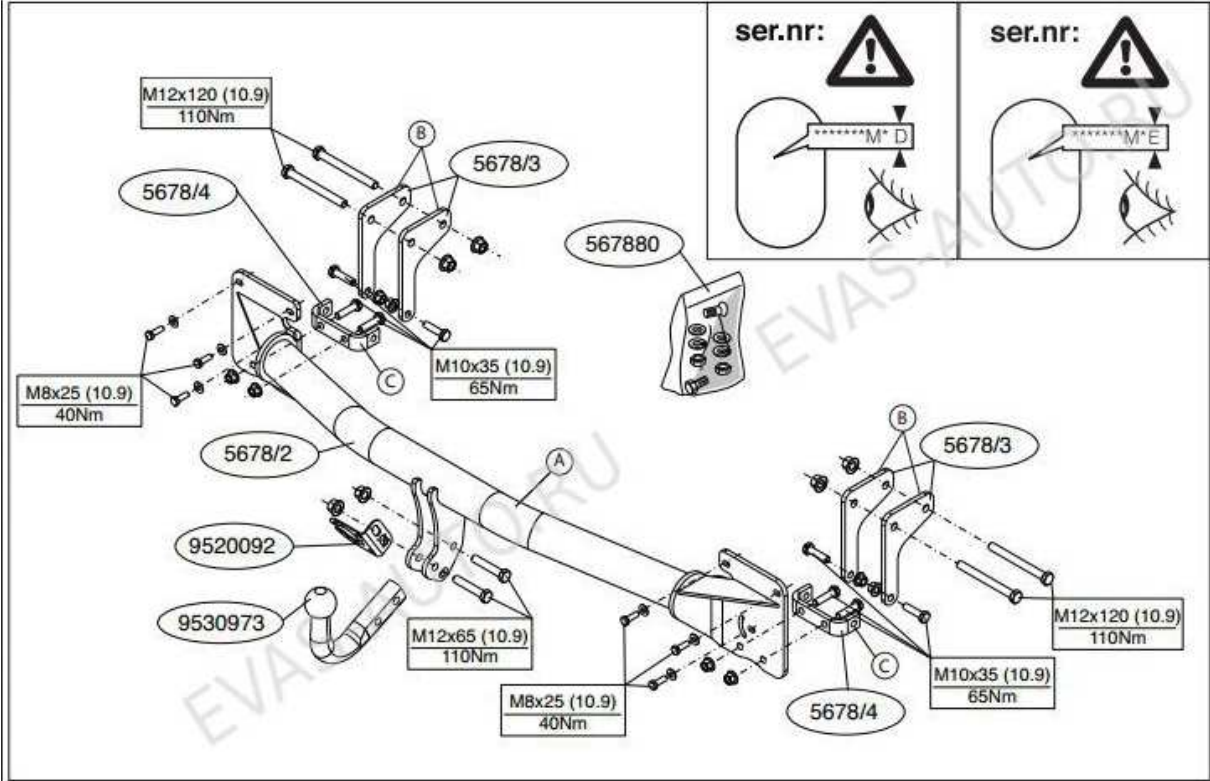
- Baugruppe: Anhängervorrichtung
- Mengeneinheit: Stück
- Anhängervorrichtung: mit starrem Kugelkopf
- Anh.last: 2000 kg
- Stützł.: 100 kg
- mechanisch bearbeitet: mit sichtbarem Ausschnitt für Stoßstange

➔ Referenz-Nummern: (Nur zu Vergleichszwecken)

- THULE 567800

Ersatzteillist 567800

(Starr)



Lieferzeit:  ca. 3 Werktage



Preis: **267,95 EUR**

Inkl. 19 % MwSt. exkl. **Versandkosten**

In den Korb



Artikeldatenblatt drucken

THULE Anhängerkupplung / Zugvorrichtung abnehmbar "TÜV-Vorführung nicht erforderlich"

Versand ausschließlich innerhalb Deutschlands! Keine Lieferung per Nachnahme möglich!

→ Artikeleigenschaften:

- Baugruppe: Anhängervorrichtung
- Mengeneinheit: Stück
- Anhängervorrichtung: mit abnehmbarem Kugelkopf
- Anh.last: 2000 kg
- Stützl.: 100 kg
- mechanisch bearbeitet: mit sichtbarem Ausschnitt für Stoßstange
- Ausstattungsvar.: BMA
- Prüfz.: EC
- D-Wert: 11,00 kN
- Montagezeit: <1,5 Std.

→ Referenz-Nummern: (Nur zu Vergleichszwecken)

- THULE 567900

Ersatzteillist 567900

(Abnehmbar)

